

# Dell Inspiron 11

## **Instrukcja użytkownika**

**Model komputera: Inspiron 3137**

**Model: P19T**

**Typ: P19T001**



# Uwagi, przestrogi i ostrzeżenia



**UWAGA:** Napis UWAGA wskazuje ważną informację, która pozwala lepiej wykorzystać posiadany komputer.



**PRZESTROGA:** Napis PRZESTROGA informuje o sytuacjach, w których postępowanie niezgodne z instrukcjami może doprowadzić do uszkodzenia sprzętu lub utraty danych.



**OSTRZEŻENIE:** Napis OSTRZEŻENIE informuje o sytuacjach, w których występuje ryzyko uszkodzenia sprzętu, obrażeń ciała lub śmierci.

---

© 2013 Dell Inc.

Znaki towarowe użyte w tekście: Dell™, logo DELL i Inspiron™ są znakami towarowymi firmy Dell Inc.; Microsoft® i Windows® są zastrzeżonymi znakami towarowymi firmy Microsoft Corporation w Stanach Zjednoczonych i/lub w innych krajach.

# Spis treści

<b>Przed przystąpieniem do serwisowania komputera</b> . . . . .	<b>7</b>
Przed rozpoczęciem pracy. . . . .	7
Zalecane narzędzia . . . . .	7
Instrukcje dotyczące bezpieczeństwa . . . . .	8
<b>Po zakończeniu serwisowania komputera</b> . . . . .	<b>9</b>
<b>Wymontowywanie pokrywy dolnej</b> . . . . .	<b>10</b>
Procedura . . . . .	10
<b>Montowanie pokrywy dolnej</b> . . . . .	<b>11</b>
Procedura . . . . .	11
<b>Wymontowywanie akumulatora</b> . . . . .	<b>12</b>
Przed wykonaniem procedury . . . . .	12
Procedura . . . . .	12
<b>Instalowanie akumulatora</b> . . . . .	<b>13</b>
Procedura . . . . .	13
Po wykonaniu procedury . . . . .	13
<b>Wymontowywanie modułów pamięci</b> . . . . .	<b>14</b>
Przed wykonaniem procedury . . . . .	14
Procedura . . . . .	14
<b>Instalowanie modułów pamięci</b> . . . . .	<b>16</b>
Procedura . . . . .	16
Po wykonaniu procedury . . . . .	16
<b>Wymontowywanie dysku twardego</b> . . . . .	<b>17</b>
Przed wykonaniem procedury . . . . .	17
Procedura . . . . .	18

<b>Instalowanie dysku twardego</b> . . . . .	<b>20</b>
Procedura . . . . .	20
Po wykonaniu procedury . . . . .	20
<b>Wymontowywanie karty sieci bezprzewodowej</b> . . . . .	<b>21</b>
Przed wykonaniem procedury . . . . .	21
Procedura . . . . .	21
<b>Instalowanie karty sieci bezprzewodowej</b> . . . . .	<b>22</b>
Procedura . . . . .	22
Po wykonaniu procedury . . . . .	22
<b>Wymontowywanie głośników</b> . . . . .	<b>23</b>
Przed wykonaniem procedury . . . . .	23
Procedura . . . . .	23
<b>Instalowanie głośników</b> . . . . .	<b>24</b>
Procedura . . . . .	24
Po wykonaniu procedury . . . . .	24
<b>Wymontowywanie baterii pastylkowej</b> . . . . .	<b>25</b>
Przed wykonaniem procedury . . . . .	25
Procedura . . . . .	25
<b>Instalowanie baterii pastylkowej</b> . . . . .	<b>26</b>
Procedura . . . . .	26
Po wykonaniu procedury . . . . .	26
<b>Wymontowywanie płyty we/wy</b> . . . . .	<b>27</b>
Przed wykonaniem procedury . . . . .	27
Procedura . . . . .	27
<b>Instalowanie płyty we/wy</b> . . . . .	<b>28</b>
Procedura . . . . .	28
Po wykonaniu procedury . . . . .	28
<b>Wymontowywanie wentylatora</b> . . . . .	<b>29</b>
Przed wykonaniem procedury . . . . .	29
Procedura . . . . .	29


<b>Instalowanie wentylatora</b> . . . . .	<b>31</b>
Procedura . . . . .	31
Po wykonaniu procedury . . . . .	31
<b>Wymontowywanie radiatora</b> . . . . .	<b>32</b>
Przed wykonaniem procedury . . . . .	32
Procedura . . . . .	32
<b>Instalowanie radiatora</b> . . . . .	<b>33</b>
Procedura . . . . .	33
Po wykonaniu procedury . . . . .	33
<b>Wymontowywanie gniazda zasilacza</b> . . . . .	<b>34</b>
Przed wykonaniem procedury . . . . .	34
Procedura . . . . .	34
<b>Instalowanie gniazda zasilacza</b> . . . . .	<b>35</b>
Procedura . . . . .	35
Po wykonaniu procedury . . . . .	35
<b>Wymontowywanie płyty systemowej</b> . . . . .	<b>36</b>
Przed wykonaniem procedury . . . . .	36
Procedura . . . . .	37
<b>Instalowanie płyty systemowej</b> . . . . .	<b>40</b>
Procedura . . . . .	40
Po wykonaniu procedury . . . . .	40
Wprowadzanie znacznika serwisowego w systemie BIOS . . . . .	40
<b>Wymontowywanie zestawu wyświetlacza</b> . . . . .	<b>41</b>
Przed wykonaniem procedury . . . . .	41
Procedura . . . . .	41
<b>Instalowanie zestawu wyświetlacza</b> . . . . .	<b>44</b>
Procedura . . . . .	44
Po wykonaniu procedury . . . . .	44

<b>Wymontowywanie podparcia dłoni . . . . .</b>	<b>45</b>
Przed wykonaniem procedury . . . . .	45
Procedura . . . . .	46
<b>Instalowanie podparcia dłoni . . . . .</b>	<b>50</b>
Procedura . . . . .	50
Po wykonaniu procedury . . . . .	50
<b>Ładowanie systemu BIOS. . . . .</b>	<b>51</b>

# Przed przystąpieniem do serwisowania komputera


---

## Przed rozpoczęciem pracy

 **PRZESTROGA:** Aby zapobiec utracie danych, należy zapisać i zamknąć wszystkie otwarte pliki i zakończyć wszystkie programy.

- 1 Zapisz i zamknij wszystkie otwarte pliki, zamknij wszystkie otwarte programy, a następnie wyłącz komputer.

Microsoft Windows 8: Wskaż dolny/górny prawy róg ekranu, aby otworzyć pasek boczny paneli funkcji, a następnie kliknij kolejno **Ustawienia**→ **Zasilanie**→ **Zamknij system**.

 **UWAGA:** Jeśli używasz innego systemu operacyjnego, wyłącz komputer zgodnie z instrukcjami odpowiednimi dla tego systemu.

- 2 Po wyłączeniu komputera odłącz go od gniazdka elektrycznego.
- 3 Odłącz od komputera wszystkie kable, takie jak kabel zasilania i kable USB.
- 4 Odłącz wszystkie urządzenia peryferyjne, w tym karty multimedialne, podłączone do komputera.










## Zalecane narzędzia

Procedury przedstawione w tym dokumencie wymagają użycia następujących narzędzi:

- Wkrętak krzyżakowy
- Wkrętak Torx #5 (T5)
- Rysik z tworzywa sztucznego

# Instrukcje dotyczące bezpieczeństwa

Aby uchronić komputer przed uszkodzeniem i zapewnić sobie bezpieczeństwo, należy przestrzegać następujących zaleceń dotyczących bezpieczeństwa.

-  **OSTRZEŻENIE:** Przed przystąpieniem do wykonywania czynności wymagających otwarcia obudowy komputera należy zapoznać się z instrukcjami dotyczącymi bezpieczeństwa dostarczonymi z komputerem. Dodatkowe zalecenia dotyczące bezpieczeństwa można znaleźć na stronie głównej Regulatory Compliance (Informacje o zgodności z przepisami prawnymi) pod adresem [dell.com/regulatory\\_compliance](http://dell.com/regulatory_compliance).
-  **OSTRZEŻENIE:** Przed otwarciem jakichkolwiek pokryw lub paneli należy odłączyć komputer od wszystkich źródeł zasilania. Po zakończeniu pracy należy najpierw zainstalować wszystkie pokrywy i panele oraz wkręcić śruby, a dopiero potem podłączyć zasilanie.
-  **PRZESTROGA:** Procedury wymagające otwarcia pokrywy komputera i dostępu do wewnętrznych podzespołów powinny być wykonywane tylko przez wykwalifikowanych serwisantów. W instrukcjach dotyczących bezpieczeństwa można znaleźć więcej informacji o niezbędnych środkach ostrożności, pracy z wewnętrznymi podzespołami komputera i ochronie przed wyładowaniami elektrostatycznymi.
-  **PRZESTROGA:** Aby uniknąć uszkodzenia komputera, należy pracować na płaskiej i czystej powierzchni.
-  **PRZESTROGA:** Przy odłączaniu kabla należy pociągnąć za wtyczkę lub uchwyt, a nie za sam kabel. Niektóre kable mają złącza z zatraskami lub nakrętki, które należy otworzyć lub odkręcić przed odłączeniem kabla. Odłączając kable, należy je trzymać w linii prostej, aby uniknąć wygięcia styków w złączach. Podłączając kable, należy zwrócić uwagę na prawidłowe zorientowanie złączy i gniazd.
-  **PRZESTROGA:** Karty i podzespoły należy trzymać za krawędzie i unikać dotykania styków i złączy.
-  **PRZESTROGA:** Przed dotknięciem dowolnego elementu wewnątrz komputera należy pozbyć się ładunków elektrostatycznych z ciała, dotykając dowolnej nielakierowanej powierzchni komputera, np. metalowych elementów z tyłu komputera. Podczas pracy należy okresowo dotykać nielakierowanej powierzchni metalowej w celu odprowadzenia ładunków elektrostatycznych, które mogłyby spowodować uszkodzenie wewnętrznych elementów.
-  **PRZESTROGA:** Jeśli w czytniku kart pamięci znajduje się karta, należy ją nacisnąć i wyjąć.
-  **PRZESTROGA:** Kabel sieciowy należy odłączyć najpierw od komputera, a następnie od urządzenia sieciowego.



# Po zakończeniu serwisowania komputera

---



**PRZESTROGA: Pozostawienie nieużywanych lub nieprzykręconych śrub wewnątrz komputera może poważnie uszkodzić komputer.**

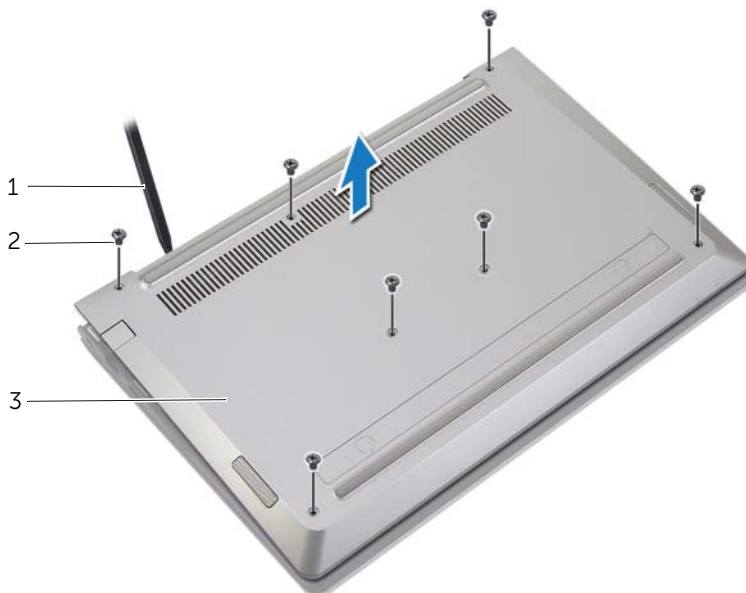
- 1 Przykręć wszystkie śruby i sprawdź, czy żadne nieużywane śruby nie pozostały wewnątrz komputera.
- 2 Podłącz do komputera wszelkie kable, urządzenia peryferyjne i inne elementy odłączone przed przystąpieniem do pracy.
- 3 Podłącz komputer do gniazdka elektrycznego.
- 4 Włącz komputer.

# Wymontowywanie pokrywy dolnej

**!** **OSTRZEŻENIE:** Przed przystąpieniem do wykonywania czynności wymagających otwarcia obudowy komputera należy zapoznać się z instrukcjami dotyczącymi bezpieczeństwa dostarczonymi z komputerem i wykonać procedurę przedstawioną w sekcji „Przed przystąpieniem do serwisowania komputera” na stronie 7. Po zakończeniu serwisowania komputera należy wykonać procedurę przedstawioną w sekcji „Po zakończeniu serwisowania komputera” na stronie 9. Dodatkowe zalecenia dotyczące bezpieczeństwa można znaleźć na stronie głównej Regulatory Compliance (Informacje o zgodności z przepisami prawnymi) pod adresem [dell.com/regulatory\\_compliance](http://dell.com/regulatory_compliance).

## Procedura

- 1 Zamknij wyświetlacz i odwróć komputer.
- 2 Wykręć śruby mocujące pokrywę dolną do zestawu podparcia dłoni.
- 3 Rysikiem z tworzywa sztucznego podważ pokrywę dolną, aby ją uwolnić z zestawu podparcia dłoni.



1 rysik z tworzywa sztucznego

2 śruby (7)

3 pokrywa dolna

# Montowanie pokrywy dolnej

---



**OSTRZEŻENIE:** Przed przystąpieniem do wykonywania czynności wymagających otwarcia obudowy komputera należy zapoznać się z instrukcjami dotyczącymi bezpieczeństwa dostarczonymi z komputerem i wykonać procedurę przedstawioną w sekcji „Przed przystąpieniem do serwisowania komputera” na stronie 7. Po zakończeniu serwisowania komputera należy wykonać procedurę przedstawioną w sekcji „Po zakończeniu serwisowania komputera” na stronie 9. Dodatkowe zalecenia dotyczące bezpieczeństwa można znaleźć na stronie głównej Regulatory Compliance (Informacje o zgodności z przepisami prawnymi) pod adresem [dell.com/regulatory\\_compliance](http://dell.com/regulatory_compliance).

## Procedura

- 1 Umieść pokrywę dolną na zestawie podparcia dłoni i wciśnij pokrywę dolną na swoje miejsce.
- 2 Wkręć wkręty mocujące pokrywę dolną do zespołu podparcia dłoni.

# Wymontowywanie akumulatora

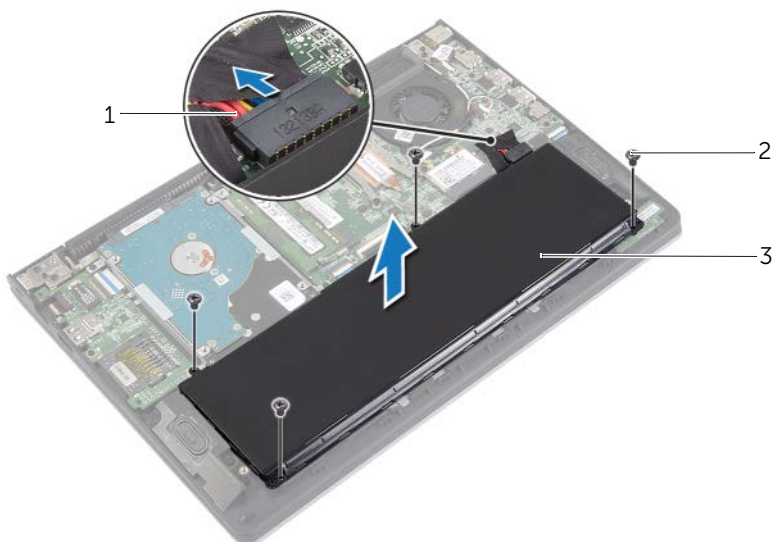
**⚠ OSTRZEŻENIE:** Przed przystąpieniem do wykonywania czynności wymagających otwarcia obudowy komputera należy zapoznać się z instrukcjami dotyczącymi bezpieczeństwa dostarczonymi z komputerem i wykonać procedurę przedstawioną w sekcji „Przed przystąpieniem do serwisowania komputera” na stronie 7. Po zakończeniu serwisowania komputera należy wykonać procedurę przedstawioną w sekcji „Po zakończeniu serwisowania komputera” na stronie 9. Dodatkowe zalecenia dotyczące bezpieczeństwa można znaleźć na stronie głównej Regulatory Compliance (Informacje o zgodności z przepisami prawnymi) pod adresem [dell.com/regulatory\\_compliance](http://dell.com/regulatory_compliance).

## Przed wykonaniem procedury

Wymontuj pokrywę dolną. Zobacz „Wymontowywanie pokrywy dolnej” na stronie 10.

## Procedura

- 1 Odłącz kabel baterii od płyty systemowej.
- 2 Wykręć wkręty mocujące akumulator do zespołu podparcia dłoni.
- 3 Wymij akumulator wraz z kablem z zespołu podparcia dłoni.



---

1 kabel baterii  
3 akumulator

2 śruby (4)

---

- 4 Odwróć komputer, otwórz wyświetlacz, a następnie naciśnij przycisk zasilania i przytrzymaj przez około 5 sekund, aby odprowadzić ładunki elektryczne z płyty systemowej.

# Instalowanie akumulatora

---



**OSTRZEŻENIE:** Przed przystąpieniem do wykonywania czynności wymagających otwarcia obudowy komputera należy zapoznać się z instrukcjami dotyczącymi bezpieczeństwa dostarczonymi z komputerem i wykonać procedurę przedstawioną w sekcji „Przed przystąpieniem do serwisowania komputera” na stronie 7. Po zakończeniu serwisowania komputera należy wykonać procedurę przedstawioną w sekcji „Po zakończeniu serwisowania komputera” na stronie 9. Dodatkowe zalecenia dotyczące bezpieczeństwa można znaleźć na stronie głównej Regulatory Compliance (Informacje o zgodności z przepisami prawnymi) pod adresem [dell.com/regulatory\\_compliance](http://dell.com/regulatory_compliance).

## Procedura

- 1 Wyrównaj otwory na wkręty akumulatora z otworami w zespole podparcia dłoni i włóż akumulator do zespołu podparcia dłoni.
- 2 Wkręć wkręty mocujące akumulator do zespołu podparcia dłoni.
- 3 Podłącz kabel akumulatora do płyty systemowej.

## Po wykonaniu procedury

Zainstaluj pokrywę dolną. Zobacz „Montowanie pokrywy dolnej” na stronie 11.

# Wymontowywanie modułów pamięci

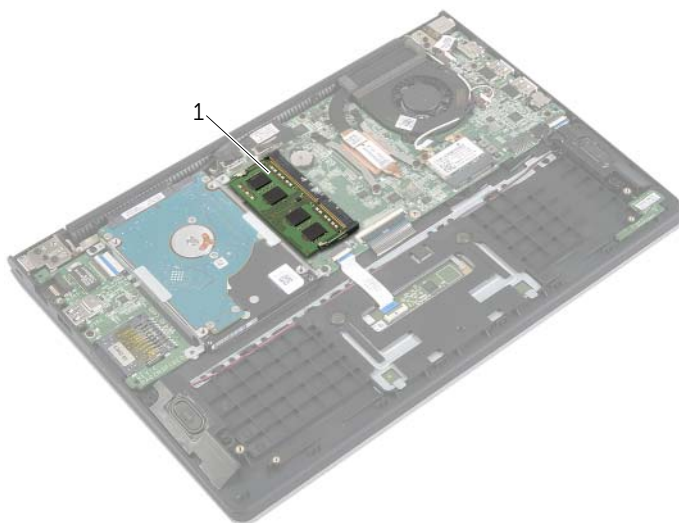
**!** **OSTRZEŻENIE:** Przed przystąpieniem do wykonywania czynności wymagających otwarcia obudowy komputera należy zapoznać się z instrukcjami dotyczącymi bezpieczeństwa dostarczonymi z komputerem i wykonać procedurę przedstawioną w sekcji „Przed przystąpieniem do serwisowania komputera” na stronie 7. Po zakończeniu serwisowania komputera należy wykonać procedurę przedstawioną w sekcji „Po zakończeniu serwisowania komputera” na stronie 9. Dodatkowe zalecenia dotyczące bezpieczeństwa można znaleźć na stronie głównej Regulatory Compliance (Informacje o zgodności z przepisami prawnymi) pod adresem [dell.com/regulatory\\_compliance](http://dell.com/regulatory_compliance).

## Przed wykonaniem procedury

- 1 Wymontuj pokrywę dolną. Zobacz „Wymontowywanie pokrywy dolnej” na stronie 10.
- 2 Wymontuj akumulator. Zobacz „Wymontowywanie akumulatora” na stronie 12.

## Procedura

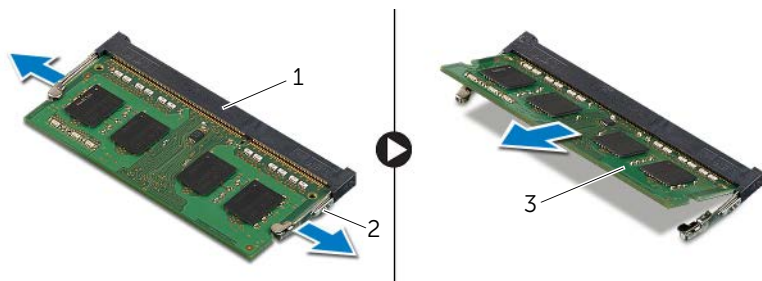
- 1 Ostrożnie rozciągnij palcami zatrzaski zabezpieczające znajdujące się na końcach każdego gniazda modułu pamięci, aż moduł odskoczy.
- 2 Wymij moduł pamięci z gniazda.



---

1 moduł pamięci

---



---

1 gniazdo modułu pamięci

2 zatrzaski (2)

---

3 moduł pamięci

---

# Instalowanie modułów pamięci

---



**OSTRZEŻENIE:** Przed przystąpieniem do wykonywania czynności wymagających otwarcia obudowy komputera należy zapoznać się z instrukcjami dotyczącymi bezpieczeństwa dostarczonymi z komputerem i wykonać procedurę przedstawioną w sekcji „Przed przystąpieniem do serwisowania komputera” na stronie 7. Po zakończeniu serwisowania komputera należy wykonać procedurę przedstawioną w sekcji „Po zakończeniu serwisowania komputera” na stronie 9. Dodatkowe zalecenia dotyczące bezpieczeństwa można znaleźć na stronie głównej Regulatory Compliance (Informacje o zgodności z przepisami prawnymi) pod adresem [dell.com/regulatory\\_compliance](http://dell.com/regulatory_compliance).

## Procedura

- 1 Dopasuj wycięcie w module pamięci do wypustki w gnieździe.
- 2 Wsuń moduł pamięci do gniazda pod kątem i wciśnij go w dół, aż zaskoczy na swoim miejscu.



**UWAGA:** Jeśli nie usłyszysz kliknięcia, wyjmij moduł pamięci i zainstaluj go ponownie.


## Po wykonaniu procedury


- 1 Zainstaluj akumulator. Zobacz „Instalowanie akumulatora” na stronie 13.
- 2 Zainstaluj pokrywę dolną. Zobacz „Montowanie pokrywy dolnej” na stronie 11.



# Wymontowywanie dysku twardego

---

 **OSTRZEŻENIE:** Przed przystąpieniem do wykonywania czynności wymagających otwarcia obudowy komputera należy zapoznać się z instrukcjami dotyczącymi bezpieczeństwa dostarczonymi z komputerem i wykonać procedurę przedstawioną w sekcji „Przed przystąpieniem do serwisowania komputera” na stronie 7. Po zakończeniu serwisowania komputera należy wykonać procedurę przedstawioną w sekcji „Po zakończeniu serwisowania komputera” na stronie 9. Dodatkowe zalecenia dotyczące bezpieczeństwa można znaleźć na stronie głównej Regulatory Compliance (Informacje o zgodności z przepisami prawnymi) pod adresem [dell.com/regulatory\\_compliance](http://dell.com/regulatory_compliance).

 **PRZESTROGA:** Nie należy wyjmować dysku twardego, gdy komputer jest włączony lub w stanie uśpienia, ponieważ może to spowodować utratę danych.

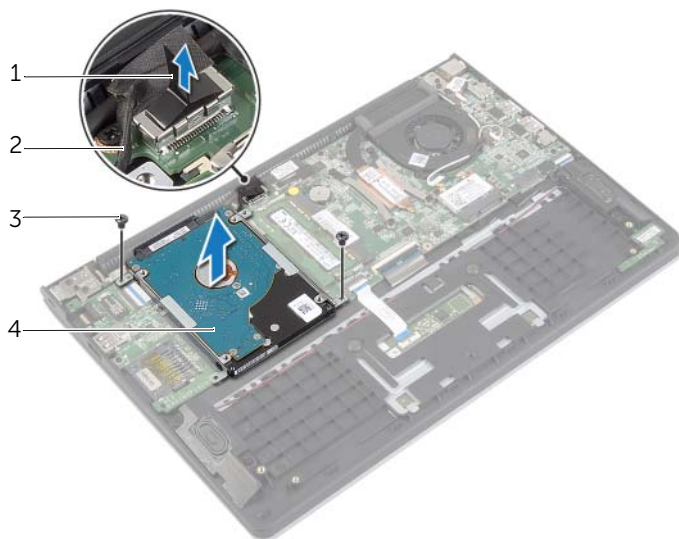
 **PRZESTROGA:** Dyski twarde są bardzo delikatne. Z dyskiem twardym należy obchodzić się bardzo ostrożnie.

## Przed wykonaniem procedury

- 1 Wymontuj pokrywę dolną. Zobacz „Wymontowywanie pokrywy dolnej” na stronie 10.
- 2 Wymontuj akumulator. Zobacz „Wymontowywanie akumulatora” na stronie 12.

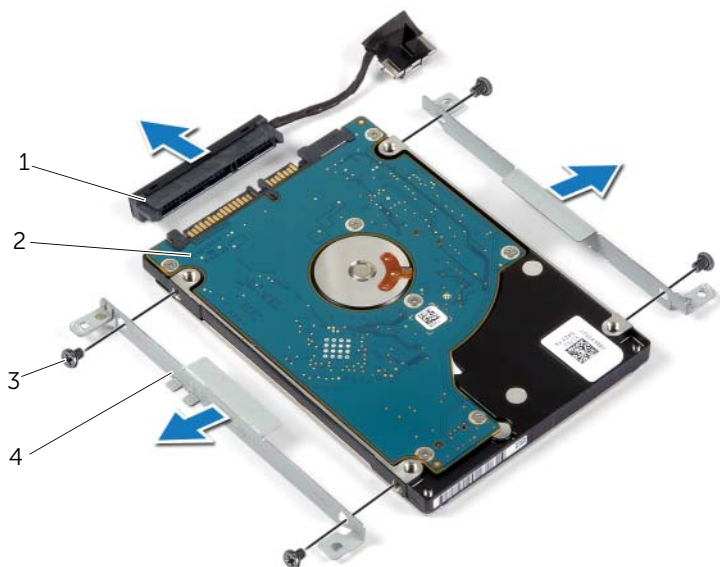
## Procedura

- 1 Wykręć trzy wkręty mocujące zespół dysku twardego do zespołu podparcia dłoni.
- 2 Przy użyciu uchwyty odłącz kabel dysku twardego od płyty systemowej.
- 3 Wymij zespół dysku twardego razem z kablem z zestawu podparcia dłoni.



1	uchwyt	2	kabel dysku twardego
3	śruby (2)	4	zestaw dysku twardego


- 4 Oddziel przejściówkę od dysku twardego.
- 5 Wykręć wkręty mocujące wsporniki do dysku twardego.




1	przejściówka	2	dysk twardy
3	śruby (4)	4	wsporniki dysku twardego (2)

# Instalowanie dysku twardego

---

 **OSTRZEŻENIE:** Przed przystąpieniem do wykonywania czynności wymagających otwarcia obudowy komputera należy zapoznać się z instrukcjami dotyczącymi bezpieczeństwa dostarczonymi z komputerem i wykonać procedurę przedstawioną w sekcji „Przed przystąpieniem do serwisowania komputera” na stronie 7. Po zakończeniu serwisowania komputera należy wykonać procedurę przedstawioną w sekcji „Po zakończeniu serwisowania komputera” na stronie 9. Dodatkowe zalecenia dotyczące bezpieczeństwa można znaleźć na stronie głównej Regulatory Compliance (Informacje o zgodności z przepisami prawnymi) pod adresem [dell.com/regulatory\\_compliance](http://dell.com/regulatory_compliance).

 **PRZESTROGA:** Nie należy wyjmować dysku twardego, gdy komputer jest włączony lub w stanie uśpienia, ponieważ może to spowodować utratę danych.

 **PRZESTROGA:** Dyski twarde są bardzo delikatne. Z dyskiem twardym należy obchodzić się bardzo ostrożnie.

## Procedura

- 1 Dopasuj otwory na wkręty w dysku twardym do otworów we wsporniku dysku twardego.
- 2 Wkręć wkręty mocujące wsporniki dysku twardego do dysku twardego.
- 3 Podłącz przejściówkę do dysku twardego.
- 4 Wyrównaj otwory na wkręty we wsporniku dysku twardego z otworami w zespole podparcia dłoni.
- 5 Wkręć wkręty mocujące zespół dysku twardego do zespołu podparcia dłoni.
- 6 Podłącz kabel dysku twardego do płyty systemowej.

## Po wykonaniu procedury

- 1 Zainstaluj akumulator. Zobacz „Instalowanie akumulatora” na stronie 13.
- 2 Zainstaluj pokrywę dolną. Zobacz „Montowanie pokrywy dolnej” na stronie 11.

# Wymontowywanie karty sieci bezprzewodowej

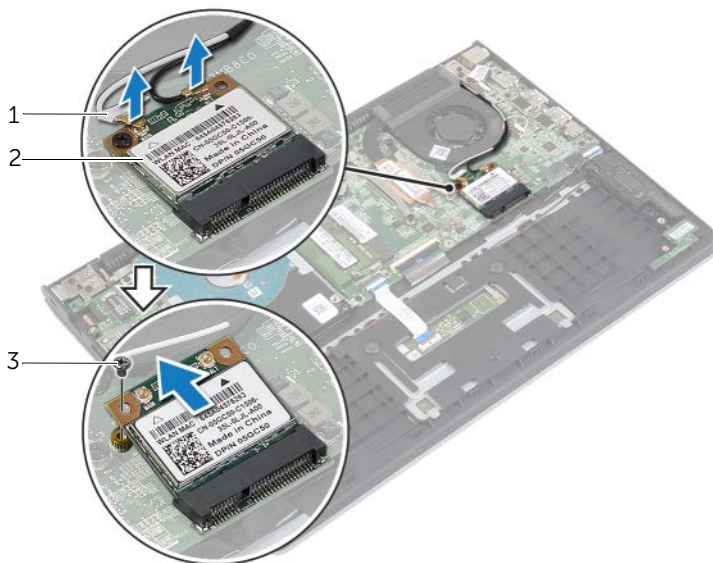
**⚠ OSTRZEŻENIE:** Przed przystąpieniem do wykonywania czynności wymagających otwarcia obudowy komputera należy zapoznać się z instrukcjami dotyczącymi bezpieczeństwa dostarczonymi z komputerem i wykonać procedurę przedstawioną w sekcji „Przed przystąpieniem do serwisowania komputera” na stronie 7. Po zakończeniu serwisowania komputera należy wykonać procedurę przedstawioną w sekcji „Po zakończeniu serwisowania komputera” na stronie 9. Dodatkowe zalecenia dotyczące bezpieczeństwa można znaleźć na stronie głównej Regulatory Compliance (Informacje o zgodności z przepisami prawnymi) pod adresem [dell.com/regulatory\\_compliance](http://dell.com/regulatory_compliance).

## Przed wykonaniem procedury

- 1 Wymontuj pokrywę dolną. Zobacz „Wymontowywanie pokrywki dolnej” na stronie 10.
- 2 Wymontuj akumulator. Zobacz „Wymontowywanie akumulatora” na stronie 12.

## Procedura

- 1 Odłącz kable antenowe od karty sieci bezprzewodowej.
- 2 Wykręć śrubę mocującą kartę sieci bezprzewodowej do płyty systemowej.
- 3 Wsuń i wyjmij kartę sieci bezprzewodowej z gniazda karty sieci bezprzewodowej.




1 kable antenowe (2)

2 śruba


3 karta sieci bezprzewodowej

# Instalowanie karty sieci bezprzewodowej

---

 **OSTRZEŻENIE:** Przed przystąpieniem do wykonywania czynności wymagających otwarcia obudowy komputera należy zapoznać się z instrukcjami dotyczącymi bezpieczeństwa dostarczonymi z komputerem i wykonać procedurę przedstawioną w sekcji „Przed przystąpieniem do serwisowania komputera” na stronie 7. Po zakończeniu serwisowania komputera należy wykonać procedurę przedstawioną w sekcji „Po zakończeniu serwisowania komputera” na stronie 9. Dodatkowe zalecenia dotyczące bezpieczeństwa można znaleźć na stronie głównej Regulatory Compliance (Informacje o zgodności z przepisami prawnymi) pod adresem [dell.com/regulatory\\_compliance](http://dell.com/regulatory_compliance).

## Procedura

 **PRZESTROGA:** Aby uniknąć uszkodzenia kart sieci bezprzewodowej, nie należy umieszczać pod kartą żadnych kabli.

- 1 Włóż kartę sieci bezprzewodowej do gniazda i wkręć wkręty mocujące kartę sieci bezprzewodowej do płyty systemowej.
- 2 Podłącz kable antenowe do karty sieci bezprzewodowej.

W poniższej tabeli przedstawiono schemat kolorów kabli antenowych poszczególnych kart sieci bezprzewodowej obsługiwanych w komputerze.

Złącza na karcie sieci bezprzewodowej	Kolor kabla antenowego
Kabel główny (biały trójkąt)	biały
Kabel pomocniczy (czarny trójkąt)	czarny

## Po wykonaniu procedury

- 1 Zainstaluj akumulator. Zobacz „Instalowanie akumulatora” na stronie 13.
- 2 Zainstaluj pokrywę dolną. Zobacz „Montowanie pokrywy dolnej” na stronie 11.

# Wymontowywanie głośników

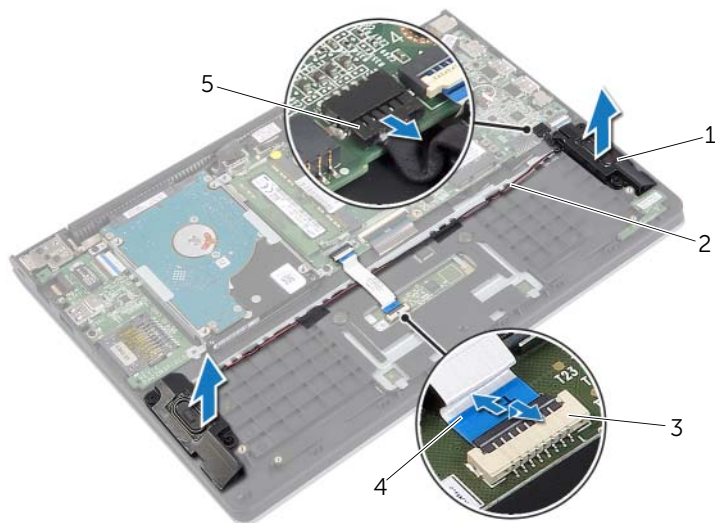
**⚠ OSTRZEŻENIE:** Przed przystąpieniem do wykonywania czynności wymagających otwarcia obudowy komputera należy zapoznać się z instrukcjami dotyczącymi bezpieczeństwa dostarczonymi z komputerem i wykonać procedurę przedstawioną w sekcji „Przed przystąpieniem do serwisowania komputera” na stronie 7. Po zakończeniu serwisowania komputera należy wykonać procedurę przedstawioną w sekcji „Po zakończeniu serwisowania komputera” na stronie 9. Dodatkowe zalecenia dotyczące bezpieczeństwa można znaleźć na stronie głównej Regulatory Compliance (Informacje o zgodności z przepisami prawnymi) pod adresem [dell.com/regulatory\\_compliance](http://dell.com/regulatory_compliance).

## Przed wykonaniem procedury

- 1 Wymontuj pokrywę dolną. Zobacz „Wymontowywanie pokrywy dolnej” na stronie 10.
- 2 Wymontuj akumulator. Zobacz „Wymontowywanie akumulatora” na stronie 12.

## Procedura

- 1 Unieś zatrzask i odłącz kabel tabliczki dotykowej od tabliczki dotykowej.
- 2 Delikatnie odklej kabel tabliczki dotykowej od zestawu podparcia dłoni.
- 3 Unieś głośniki i wyjmij kable głośników z przewodnic w zestawie podparcia dłoni.
- 4 Odłącz kabel głośników od płyty systemowej.



1	głośniki (2)	2	przewodnice
3	zatrzask	4	kabel tabliczki dotykowej
5	kabel głośników		

# Instalowanie głośników

---



**OSTRZEŻENIE:** Przed przystąpieniem do wykonywania czynności wymagających otwarcia obudowy komputera należy zapoznać się z instrukcjami dotyczącymi bezpieczeństwa dostarczonymi z komputerem i wykonać procedurę przedstawioną w sekcji „Przed przystąpieniem do serwisowania komputera” na stronie 7. Po zakończeniu serwisowania komputera należy wykonać procedurę przedstawioną w sekcji „Po zakończeniu serwisowania komputera” na stronie 9. Dodatkowe zalecenia dotyczące bezpieczeństwa można znaleźć na stronie głównej Regulatory Compliance (Informacje o zgodności z przepisami prawnymi) pod adresem [dell.com/regulatory\\_compliance](http://dell.com/regulatory_compliance).

## Procedura

- 1 Umieść głośniki w zestawie podparcia dłoni, dopasowując je do wypustek.
- 2 Podłącz kabel głośników do płyty systemowej.
- 3 Umieść kabel głośnika w przewodnicach w zestawie podparcia dłoni.
- 4 Wsuń kabel tabliczki dotykowej do złącza tabliczki dotykowej i naciśnij zatrzask, aby zamocować kabel.

## Po wykonaniu procedury

- 1 Zainstaluj akumulator. Zobacz „Instalowanie akumulatora” na stronie 13.
- 2 Zainstaluj pokrywę dolną. Zobacz „Montowanie pokrywy dolnej” na stronie 11.



# Wymontowywanie baterii pastylkowej

**!** **OSTRZEŻENIE:** Przed przystąpieniem do wykonywania czynności wymagających otwarcia obudowy komputera należy zapoznać się z instrukcjami dotyczącymi bezpieczeństwa dostarczonymi z komputerem i wykonać procedurę przedstawioną w sekcji „Przed przystąpieniem do serwisowania komputera” na stronie 7. Po zakończeniu serwisowania komputera należy wykonać procedurę przedstawioną w sekcji „Po zakończeniu serwisowania komputera” na stronie 9. Dodatkowe zalecenia dotyczące bezpieczeństwa można znaleźć na stronie głównej Regulatory Compliance (Informacje o zgodności z przepisami prawnymi) pod adresem [dell.com/regulatory\\_compliance](http://dell.com/regulatory_compliance).

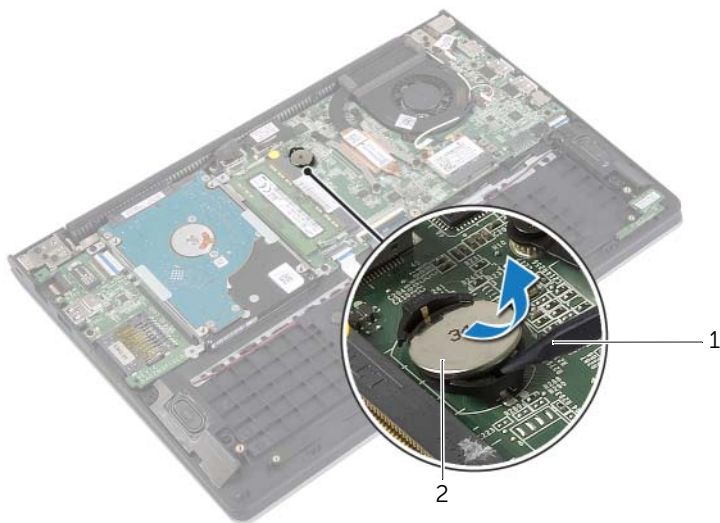
**!** **PRZESTROGA:** Wyjęcie baterii pastylkowej spowoduje zresetowanie ustawień systemu BIOS. Zalecane jest zanotowanie aktualnych ustawień systemu BIOS przed wyjęciem baterii pastylkowej.

## Przed wykonaniem procedury

- 1 Wymontuj pokrywę dolną. Zobacz „Wymontowywanie pokrywy dolnej” na stronie 10.
- 2 Wymontuj akumulator. Zobacz „Wymontowywanie akumulatora” na stronie 12.

## Procedura

Rysikiem z tworzywa sztucznego delikatnie podważ baterię pastylkową i wyjmij ją z gniazda na płycie systemowej.



1 rysik z tworzywa sztucznego

2 bateria pastylkowa

# Instalowanie baterii pastylkowej

---



**OSTRZEŻENIE:** Przed przystąpieniem do wykonywania czynności wymagających otwarcia obudowy komputera należy zapoznać się z instrukcjami dotyczącymi bezpieczeństwa dostarczonymi z komputerem i wykonać procedurę przedstawioną w sekcji „Przed przystąpieniem do serwisowania komputera” na stronie 7. Po zakończeniu serwisowania komputera należy wykonać procedurę przedstawioną w sekcji „Po zakończeniu serwisowania komputera” na stronie 9. Dodatkowe zalecenia dotyczące bezpieczeństwa można znaleźć na stronie głównej Regulatory Compliance (Informacje o zgodności z przepisami prawnymi) pod adresem [dell.com/regulatory\\_compliance](http://dell.com/regulatory_compliance).



**OSTRZEŻENIE:** Nieprawidłowe zainstalowanie baterii może grozić jej wybuchem. Baterie i akumulatory należy wymieniać tylko na inne baterie lub akumulatory tego samego typu lub ich odpowiedniki. Zużyte baterie i akumulatory należy utylizować zgodnie z instrukcjami producenta.

## Procedura

Włóż baterię pastylkową z biegunem dodatnim skierowanym do góry do gniazda na płycie systemowej.

## Po wykonaniu procedury

- 1 Zainstaluj akumulator. Zobacz „Instalowanie akumulatora” na stronie 13.
- 2 Zainstaluj pokrywę dolną. Zobacz „Montowanie pokrywy dolnej” na stronie 11.

# Wymontowywanie płyty we/wy

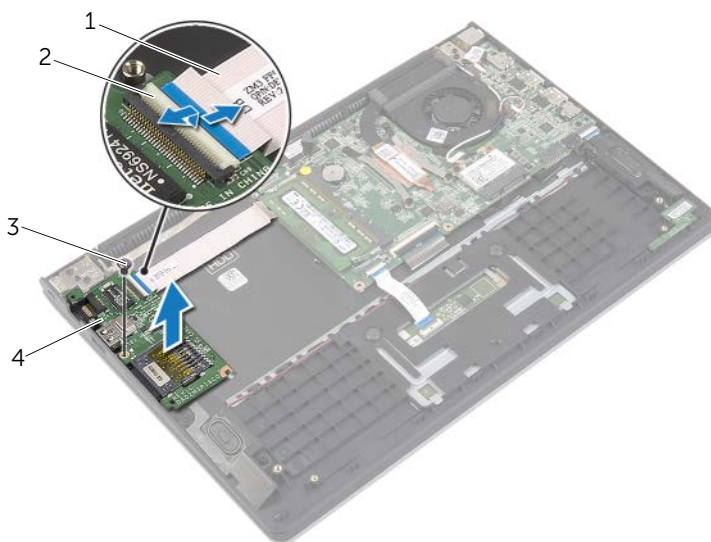
**⚠ OSTRZEŻENIE:** Przed przystąpieniem do wykonywania czynności wymagających otwarcia obudowy komputera należy zapoznać się z instrukcjami dotyczącymi bezpieczeństwa dostarczonymi z komputerem i wykonać procedurę przedstawioną w sekcji „Przed przystąpieniem do serwisowania komputera” na stronie 7. Po zakończeniu serwisowania komputera należy wykonać procedurę przedstawioną w sekcji „Po zakończeniu serwisowania komputera” na stronie 9. Dodatkowe zalecenia dotyczące bezpieczeństwa można znaleźć na stronie głównej Regulatory Compliance (Informacje o zgodności z przepisami prawnymi) pod adresem [dell.com/regulatory\\_compliance](http://dell.com/regulatory_compliance).

## Przed wykonaniem procedury

- 1 Wymontuj pokrywę dolną. Zobacz „Wymontowywanie pokrywki dolnej” na stronie 10.
- 2 Wymontuj akumulator. Zobacz „Wymontowywanie akumulatora” na stronie 12.
- 3 Wymontuj dysk twardy. Zobacz „Wymontowywanie dysku twardego” na stronie 17.

## Procedura

- 1 Unieś zatrzask i odłącz kabel płyty we/wy od płyty we/wy.
- 2 Wykręć wkręt mocujący kartę WE/WY do zespołu podparcia dłoni.
- 3 Wymij kartę WE/WY z zespołu podparcia dłoni.



1	kabel płyty we/wy	2	zatrzask
3	śruba	4	karta we/wy

# Instalowanie płyty we/wy

---



**OSTRZEŻENIE:** Przed przystąpieniem do wykonywania czynności wymagających otwarcia obudowy komputera należy zapoznać się z instrukcjami dotyczącymi bezpieczeństwa dostarczonymi z komputerem i wykonać procedurę przedstawioną w sekcji „Przed przystąpieniem do serwisowania komputera” na stronie 7. Po zakończeniu serwisowania komputera należy wykonać procedurę przedstawioną w sekcji „Po zakończeniu serwisowania komputera” na stronie 9. Dodatkowe zalecenia dotyczące bezpieczeństwa można znaleźć na stronie głównej Regulatory Compliance (Informacje o zgodności z przepisami prawnymi) pod adresem [dell.com/regulatory\\_compliance](http://dell.com/regulatory_compliance).

## Procedura

- 1 Umieść płytę we/wy w zestawie podparcia dłoni, dopasowując ją do wypustek.
- 2 Wsuń kabel płyty we/wy do złącza płyty we/wy i naciśnij zatrzask złącza, aby zamocować kabel.

## Po wykonaniu procedury

- 1 Zainstaluj dysk twardy. Zobacz „Instalowanie dysku twardego” na stronie 20.
- 2 Zainstaluj akumulator. Zobacz „Instalowanie akumulatora” na stronie 13.
- 3 Zainstaluj pokrywę dolną. Zobacz „Montowanie pokrywy dolnej” na stronie 11.

# Wymontowywanie wentylatora

---



**OSTRZEŻENIE:** Przed przystąpieniem do wykonywania czynności wymagających otwarcia obudowy komputera należy zapoznać się z instrukcjami dotyczącymi bezpieczeństwa dostarczonymi z komputerem i wykonać procedurę przedstawioną w sekcji „Przed przystąpieniem do serwisowania komputera” na stronie 7. Po zakończeniu serwisowania komputera należy wykonać procedurę przedstawioną w sekcji „Po zakończeniu serwisowania komputera” na stronie 9. Dodatkowe zalecenia dotyczące bezpieczeństwa można znaleźć na stronie głównej Regulatory Compliance (Informacje o zgodności z przepisami prawnymi) pod adresem [dell.com/regulatory\\_compliance](http://dell.com/regulatory_compliance).

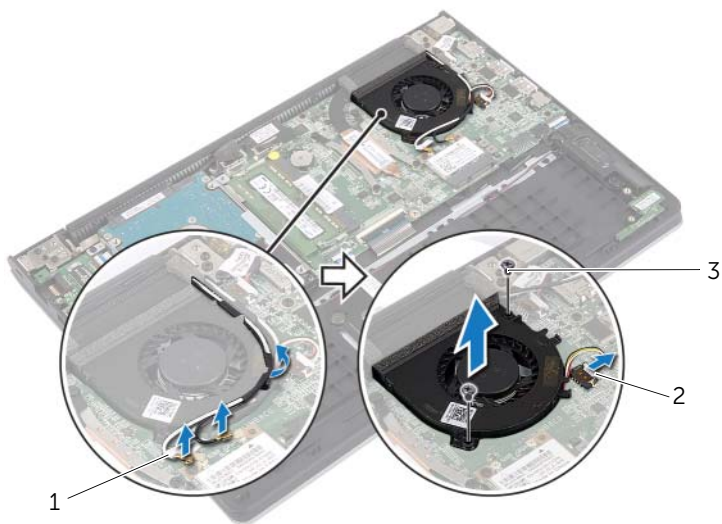
## Przed wykonaniem procedury

- 1 Wymontuj pokrywę dolną. Zobacz „Wymontowywanie pokrywy dolnej” na stronie 10.
- 2 Wymontuj akumulator. Zobacz „Wymontowywanie akumulatora” na stronie 12.

## Procedura

- 1 Odłącz kable antenowe od karty sieci bezprzewodowej.
- 2 Wyjmij kable antenowe z prowadnic na wentylatorze.
- 3 Odłącz kabel wentylatora od płyty systemowej.

- 4 Wykręć śruby mocujące wentylator do podstawy komputera.
- 5 Wymij wentylator z zespołu podparcia dłoni.



1	kable antenowe (2)	2	kabel wentylatora
3	śruby (2)		

# Instalowanie wentylatora

---



**OSTRZEŻENIE:** Przed przystąpieniem do wykonywania czynności wymagających otwarcia obudowy komputera należy zapoznać się z instrukcjami dotyczącymi bezpieczeństwa dostarczonymi z komputerem i wykonać procedurę przedstawioną w sekcji „Przed przystąpieniem do serwisowania komputera” na stronie 7. Po zakończeniu serwisowania komputera należy wykonać procedurę przedstawioną w sekcji „Po zakończeniu serwisowania komputera” na stronie 9. Dodatkowe zalecenia dotyczące bezpieczeństwa można znaleźć na stronie głównej Regulatory Compliance (Informacje o zgodności z przepisami prawnymi) pod adresem [dell.com/regulatory\\_compliance](http://dell.com/regulatory_compliance).

## Procedura

- 1 Wyrównaj otwory na wkręty w wentylatorze z otworami w płycie systemowej.
- 2 Wkręć śruby mocujące wentylator do podstawy komputera.
- 3 Podłącz kabel wentylatora do złącza na płycie systemowej.
- 4 Umieść kable antenowe w prowadnicach na wentylatorze.
- 5 Podłącz kable antenowe do karty sieci bezprzewodowej.

## Po wykonaniu procedury

- 1 Zainstaluj akumulator. Zobacz „Instalowanie akumulatora” na stronie 13.
- 2 Zainstaluj pokrywę dolną. Zobacz „Montowanie pokrywy dolnej” na stronie 11.

# Wymontowywanie radiatora

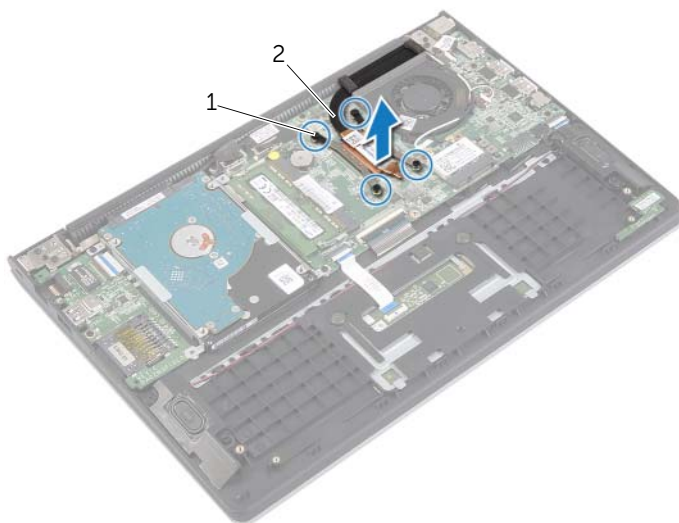
**!** **OSTRZEŻENIE:** Przed przystąpieniem do wykonywania czynności wymagających otwarcia obudowy komputera należy zapoznać się z instrukcjami dotyczącymi bezpieczeństwa dostarczonymi z komputerem i wykonać procedurę przedstawioną w sekcji „Przed przystąpieniem do serwisowania komputera” na stronie 7. Po zakończeniu serwisowania komputera należy wykonać procedurę przedstawioną w sekcji „Po zakończeniu serwisowania komputera” na stronie 9. Dodatkowe zalecenia dotyczące bezpieczeństwa można znaleźć na stronie głównej Regulatory Compliance (Informacje o zgodności z przepisami prawnymi) pod adresem [dell.com/regulatory\\_compliance](http://dell.com/regulatory_compliance).

## Przed wykonaniem procedury

- 1 Wymontuj pokrywę dolną. Zobacz „Wymontowywanie pokrywy dolnej” na stronie 10.
- 2 Wymontuj akumulator. Zobacz „Wymontowywanie akumulatora” na stronie 12.

## Procedura

- 1 Odkręć częściowo wkręty osadzone mocujące radiator do płyty systemowej.
- 2 Zdejmij radiator z płyty systemowej.



1 śruby mocujące (4)

2 radiator



# Instalowanie radiatora

---



**OSTRZEŻENIE:** Przed przystąpieniem do wykonywania czynności wymagających otwarcia obudowy komputera należy zapoznać się z instrukcjami dotyczącymi bezpieczeństwa dostarczonymi z komputerem i wykonać procedurę przedstawioną w sekcji „Przed przystąpieniem do serwisowania komputera” na stronie 7. Po zakończeniu serwisowania komputera należy wykonać procedurę przedstawioną w sekcji „Po zakończeniu serwisowania komputera” na stronie 9. Dodatkowe zalecenia dotyczące bezpieczeństwa można znaleźć na stronie głównej Regulatory Compliance (Informacje o zgodności z przepisami prawnymi) pod adresem [dell.com/regulatory\\_compliance](http://dell.com/regulatory_compliance).

## Procedura



**UWAGA:** Jeśli jest instalowana wcześniej używana płyta główna wraz z tym samym procesorem i radiatorem, można ponownie wykorzystać tę samą pastę termoprzewodzącą. W przypadku wymiany płyty głównej lub radiatora na nowy należy użyć podkładki termoprzewodzącej dostarczonej w zestawie, aby zapewnić właściwe odprowadzanie ciepła.

- 1 Dopasuj wkręty w radiatorze do otworów w płycie systemowej.
- 2 Dokręć wkręty osadzone, mocujące radiator do płyty systemowej.

## Po wykonaniu procedury

- 1 Zainstaluj akumulator. Zobacz „Instalowanie akumulatora” na stronie 13.
- 2 Zainstaluj pokrywę dolną. Zobacz „Montowanie pokrywy dolnej” na stronie 11.

# Wymontowywanie gniazda zasilacza

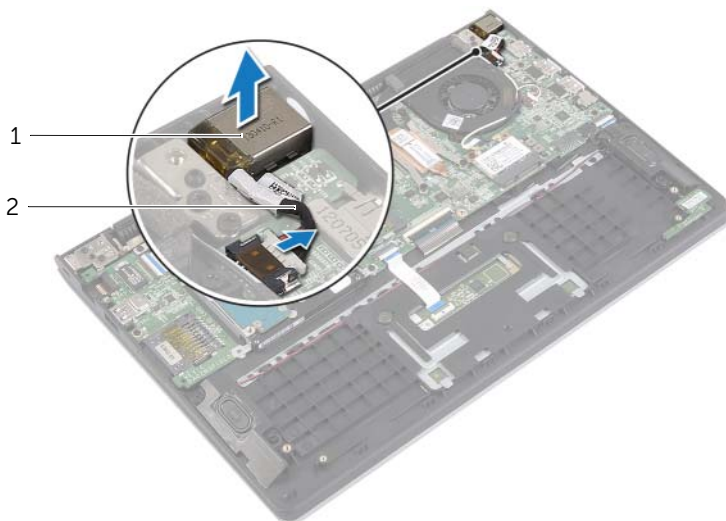
**!** **OSTRZEŻENIE:** Przed przystąpieniem do wykonywania czynności wymagających otwarcia obudowy komputera należy zapoznać się z instrukcjami dotyczącymi bezpieczeństwa dostarczonymi z komputerem i wykonać procedurę przedstawioną w sekcji „Przed przystąpieniem do serwisowania komputera” na stronie 7. Po zakończeniu serwisowania komputera należy wykonać procedurę przedstawioną w sekcji „Po zakończeniu serwisowania komputera” na stronie 9. Dodatkowe zalecenia dotyczące bezpieczeństwa można znaleźć na stronie głównej Regulatory Compliance (Informacje o zgodności z przepisami prawnymi) pod adresem [dell.com/regulatory\\_compliance](http://dell.com/regulatory_compliance).

## Przed wykonaniem procedury

- 1 Wymontuj pokrywę dolną. Zobacz „Wymontowywanie pokrywy dolnej” na stronie 10.
- 2 Wymontuj akumulator. Zobacz „Wymontowywanie akumulatora” na stronie 12.

## Procedura

- 1 Odłącz kabel gniazda zasilacza od płyty systemowej.
- 2 Wymij gniazdo zasilacza z zestawu podparcia dłoni.



1 gniazdo zasilacza sieciowego

2 kabel gniazda zasilacza

# Instalowanie gniazda zasilacza

---



**OSTRZEŻENIE:** Przed przystąpieniem do wykonywania czynności wymagających otwarcia obudowy komputera należy zapoznać się z instrukcjami dotyczącymi bezpieczeństwa dostarczonymi z komputerem i wykonać procedurę przedstawioną w sekcji „Przed przystąpieniem do serwisowania komputera” na stronie 7. Po zakończeniu serwisowania komputera należy wykonać procedurę przedstawioną w sekcji „Po zakończeniu serwisowania komputera” na stronie 9. Dodatkowe zalecenia dotyczące bezpieczeństwa można znaleźć na stronie głównej Regulatory Compliance (Informacje o zgodności z przepisami prawnymi) pod adresem [dell.com/regulatory\\_compliance](http://dell.com/regulatory_compliance).

## Procedura

- 1 Umieść gniazdo zasilacza sieciowego w zestawie podparcia dłoni.
- 2 Podłącz kabel gniazda zasilacza do płyty systemowej.

## Po wykonaniu procedury

- 1 Zainstaluj akumulator. Zobacz „Instalowanie akumulatora” na stronie 13.
- 2 Zainstaluj pokrywę dolną. Zobacz „Montowanie pokrywy dolnej” na stronie 11.

# Wymontowywanie płyty systemowej

---



**OSTRZEŻENIE:** Przed przystąpieniem do wykonywania czynności wymagających otwarcia obudowy komputera należy zapoznać się z instrukcjami dotyczącymi bezpieczeństwa dostarczonymi z komputerem i wykonać procedurę przedstawioną w sekcji „Przed przystąpieniem do serwisowania komputera” na stronie 7. Po zakończeniu serwisowania komputera należy wykonać procedurę przedstawioną w sekcji „Po zakończeniu serwisowania komputera” na stronie 9. Dodatkowe zalecenia dotyczące bezpieczeństwa można znaleźć na stronie głównej Regulatory Compliance (Informacje o zgodności z przepisami prawnymi) pod adresem [dell.com/regulatory\\_compliance](http://dell.com/regulatory_compliance).

## Przed wykonaniem procedury

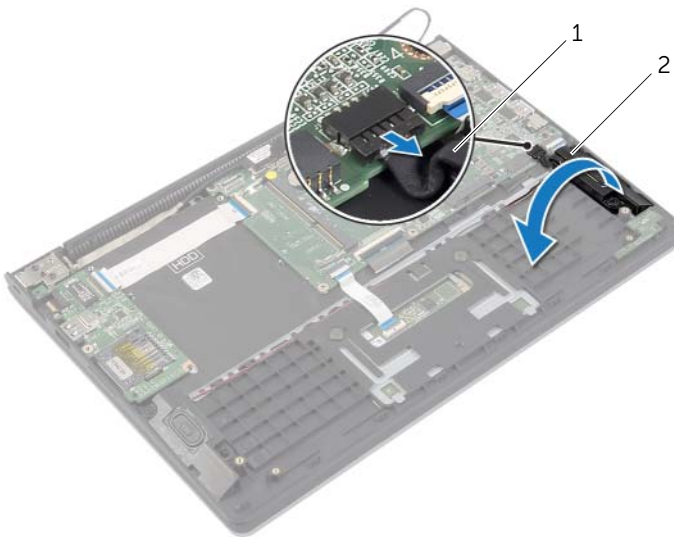
- 1 Wymontuj pokrywę dolną. Zobacz „Wymontowywanie pokrywy dolnej” na stronie 10.
- 2 Wymontuj akumulator. Zobacz „Wymontowywanie akumulatora” na stronie 12.
- 3 Wymontuj moduł pamięci. Zobacz „Wymontowywanie modułów pamięci” na stronie 14.
- 4 Wymontuj dysk twardy. Wykonaj procedury punkt 2 i punkt 3 przedstawione w sekcji „Wymontowywanie dysku twardego” na stronie 17.
- 5 Wymontuj baterię pastylkową. Zobacz „Wymontowywanie baterii pastylkowej” na stronie 25.
- 6 Wymontuj kartę sieci bezprzewodowej. Zobacz „Wymontowywanie karty sieci bezprzewodowej” na stronie 21.
- 7 Wymontuj wentylator. Zobacz „Wymontowywanie wentylatora” na stronie 29.
- 8 Wymontuj radiator. Zobacz „Wymontowywanie radiatora” na stronie 32.

## Procedura

**UWAGA:** Wymiana płyty systemowej usuwa wszelkie zmiany wprowadzone w systemie BIOS w programie konfiguracji komputera. Po wymianie płyty systemowej należy wprowadzić znacznik serwisowy komputera w systemie BIOS i odpowiednio ustawić opcje konfiguracji. Więcej informacji o wprowadzaniu znacznika serwisowego w systemie BIOS zawiera rozdział „Instalowanie płyty systemowej” na stronie 40.

**UWAGA:** Przed odłączeniem kabli od płyty systemowej należy zanotować rozmieszczenie złączy, tak aby móc poprawnie podłączyć kable po wymianie płyty systemowej.

- 1 Odłącz kabel głośników od płyty systemowej.
- 2 Delikatnie unieś prawy głośnik w celu zdjęcia go z wypustek i umieść go na zestawie podparcia dłoni.



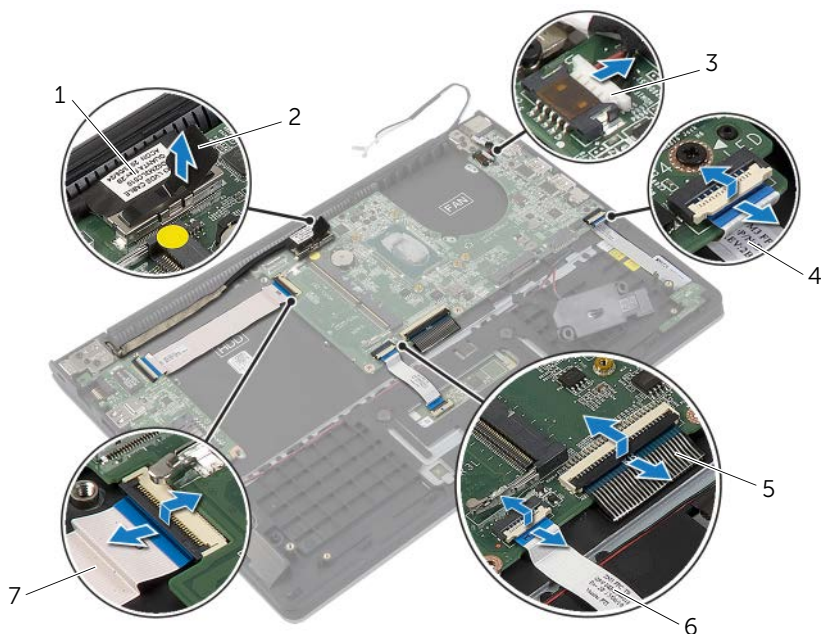
---

1 kabel głośników

2 głośnik prawy

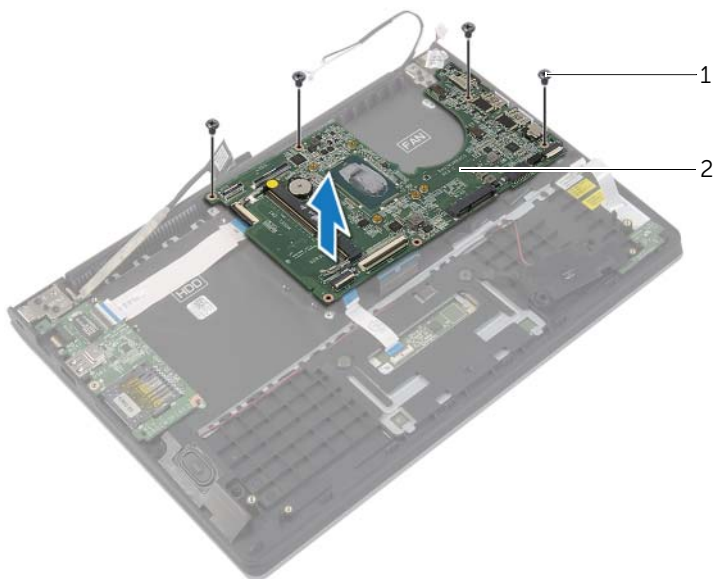
---

- 3 Skorzystaj z uchwytów w celu odłączenia kabla wyświetlacza od płyty systemowej.
- 4 Unieś zatrzaski, a następnie odłącz kabel lampek stanu, kabel klawiatury, kabel tabliczki dotykowej i kabel płyty we/wy od płyty systemowej.
- 5 Odłącz kabel gniazda zasilacza od płyty systemowej.



1	kabel wyświetlacza	2	uchwyt
3	kabel gniazda zasilacza	4	kabel lampki stanu
5	kabel klawiatury	6	kabel tabliczki dotykowej
7	kabel płyty I/O		

- 6 Wykręć wkręty mocujące płytę systemową do zespołu podparcia dłoni.
- 7 Wymnij płytę systemową z podparcia dłoni.



---


1 śruby (4)

2 płyta systemowa

---

# Instalowanie płyty systemowej

---

 **OSTRZEŻENIE:** Przed przystąpieniem do wykonywania czynności wymagających otwarcia obudowy komputera należy zapoznać się z instrukcjami dotyczącymi bezpieczeństwa dostarczonymi z komputerem i wykonać procedurę przedstawioną w sekcji „Przed przystąpieniem do serwisowania komputera” na stronie 7. Po zakończeniu serwisowania komputera należy wykonać procedurę przedstawioną w sekcji „Po zakończeniu serwisowania komputera” na stronie 9. Dodatkowe zalecenia dotyczące bezpieczeństwa można znaleźć na stronie głównej Regulatory Compliance (Informacje o zgodności z przepisami prawnymi) pod adresem [dell.com/regulatory\\_compliance](http://dell.com/regulatory_compliance).

## Procedura

 **PRZESTROGA:** Upewnij się, że pod płytą systemową nie ma żadnych kabli.

- 1 Wyrównaj otwory na wkręty w płycie systemowej z otworami w zespole podparcia dłoni.
- 2 Wkręć wkręty mocujące płytę systemową do zespołu podparcia dłoni.
- 3 Wsuń kabel lampek stanu, kabel klawiatury, kabel tabliczki dotykowej i kabel płyty we/wy do odpowiednich złączy, a następnie naciśnij zatrzaski, aby zamocować kable.
- 4 Podłącz kabel wyświetlacza i kabel gniazda zasilacza do płyty systemowej.
- 5 Umieść prawy głośnik w zestawie podparcia dłoni, dopasowując go do wypustek.
- 6 Podłącz kabel głośnika do płyty systemowej.

## Po wykonaniu procedury

- 1 Zainstaluj radiator. Zobacz „Instalowanie radiatora” na stronie 33.
- 2 Zainstaluj wentylator. Zobacz „Instalowanie wentylatora” na stronie 31.
- 3 Zainstaluj kartę sieci bezprzewodowej. Zobacz „Instalowanie karty sieci bezprzewodowej” na stronie 22.
- 4 Zainstaluj dysk twardy. Zobacz „Instalowanie dysku twardego” na stronie 20.
- 5 Zainstaluj moduły pamięci. Zobacz „Instalowanie modułów pamięci” na stronie 16.
- 6 Zainstaluj akumulator. Zobacz „Instalowanie akumulatora” na stronie 13.
- 7 Zainstaluj pokrywę dolną. Zobacz „Montowanie pokrywy dolnej” na stronie 11.

## Wprowadzanie znacznika serwisowego w systemie BIOS

- 1 Włącz komputer.
- 2 Po wyświetleniu logo Dell naciśnij klawisz <F2>, aby otworzyć program konfiguracji systemu.
- 3 Przejdź do karty **Main** (Ekran główny) i wpisz znacznik serwisowy w polu **Service Tag** (Znacznik serwisowy).



# Wymontowywanie zestawu wyświetlacza

---



**OSTRZEŻENIE:** Przed przystąpieniem do wykonywania czynności wymagających otwarcia obudowy komputera należy zapoznać się z instrukcjami dotyczącymi bezpieczeństwa dostarczonymi z komputerem i wykonać procedurę przedstawioną w sekcji „Przed przystąpieniem do serwisowania komputera” na stronie 7. Po zakończeniu serwisowania komputera należy wykonać procedurę przedstawioną w sekcji „Po zakończeniu serwisowania komputera” na stronie 9. Dodatkowe zalecenia dotyczące bezpieczeństwa można znaleźć na stronie głównej Regulatory Compliance (Informacje o zgodności z przepisami prawnymi) pod adresem [dell.com/regulatory\\_compliance](http://dell.com/regulatory_compliance).

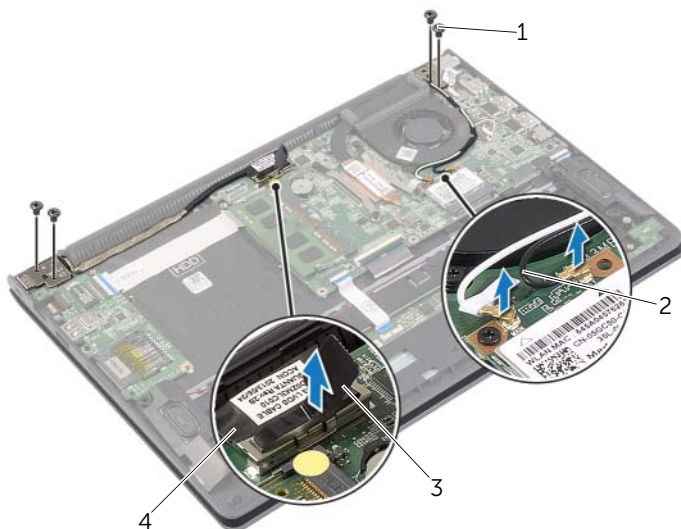
## Przed wykonaniem procedury

- 1 Wymontuj pokrywę dolną. Zobacz „Wymontowywanie pokrywy dolnej” na stronie 10.
- 2 Wymontuj akumulator. Zobacz „Wymontowywanie akumulatora” na stronie 12.
- 3 Wymontuj dysk twardy. Wykonaj procedury punkt 2 i punkt 3 przedstawione w sekcji „Wymontowywanie dysku twardego” na stronie 17.

## Procedura

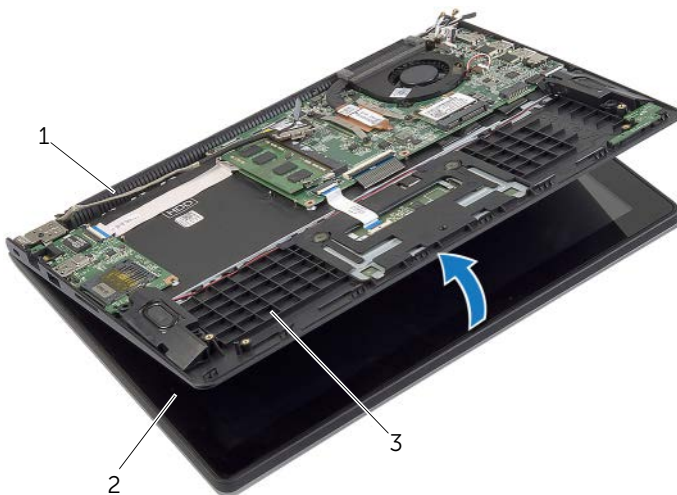
- 1 Skorzystaj z uchwytów w celu odłączenia kabla wyświetlacza od płyty systemowej.
- 2 Odłącz kabel antenowy od karty sieci bezprzewodowej i wyjmij go z przewodnic na wentylatorze.

3 Wykręć wkręty mocujące zespół wyświetlacza do zespołu podparcia dłoni.



1	śruby (4)	2	kable antenowe (2)
3	uchwyt	4	kabel wyświetlacza

4 Odchyl zestaw podparcia dłoni najszerzej, jak to możliwe, aby uwolnić zawias wyświetlacza z zestawu podparcia dłoni.



1	zawias wyświetlacza	2	zestaw wyświetlacza
3	zestaw podparcia dłoni		

5 Zdejmij zestaw podparcia dłoni z zestawu wyświetlacza.



---

1 zestaw podparcia dłoni

---

# Instalowanie zestawu wyświetlacza

---



**OSTRZEŻENIE:** Przed przystąpieniem do wykonywania czynności wymagających otwarcia obudowy komputera należy zapoznać się z instrukcjami dotyczącymi bezpieczeństwa dostarczonymi z komputerem i wykonać procedurę przedstawioną w sekcji „Przed przystąpieniem do serwisowania komputera” na stronie 7. Po zakończeniu serwisowania komputera należy wykonać procedurę przedstawioną w sekcji „Po zakończeniu serwisowania komputera” na stronie 9. Dodatkowe zalecenia dotyczące bezpieczeństwa można znaleźć na stronie głównej Regulatory Compliance (Informacje o zgodności z przepisami prawnymi) pod adresem [dell.com/regulatory\\_compliance](http://dell.com/regulatory_compliance).

## Procedura

- 1 Umieść zestaw podparcia dłoni w zestawie wyświetlacza.
- 2 Dopasuj otwory na wkręty w zestawie podparcia dłoni do otworów w zawiasach wyświetlacza i dociśnij zawiasy wyświetlacza do podparcia dłoni w celu zamknięcia zestawu podparcia dłoni.
- 3 Wkręć wkręty mocujące zespół wyświetlacza do zespołu podparcia dłoni.
- 4 Podłącz kable wyświetlacza do płyty systemowej.
- 5 Umieść kable antenowe w prowadnicach na wentylatorze.
- 6 Podłącz kable antenowe do karty sieci bezprzewodowej.

## Po wykonaniu procedury

- 1 Zainstaluj dysk twardy. Zobacz „Instalowanie dysku twardego” na stronie 20.
- 2 Zainstaluj akumulator. Zobacz „Instalowanie akumulatora” na stronie 13.
- 3 Zainstaluj pokrywę dolną. Zobacz „Montowanie pokrywy dolnej” na stronie 11.

# Wymontowywanie podparcia dłoni

---



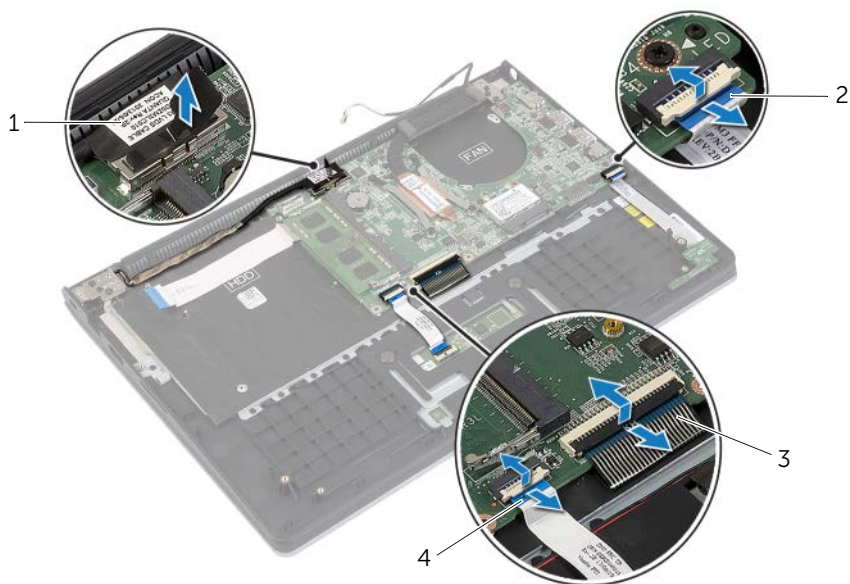
**OSTRZEŻENIE:** Przed przystąpieniem do wykonywania czynności wymagających otwarcia obudowy komputera należy zapoznać się z instrukcjami dotyczącymi bezpieczeństwa dostarczonymi z komputerem i wykonać procedurę przedstawioną w sekcji „Przed przystąpieniem do serwisowania komputera” na stronie 7. Po zakończeniu serwisowania komputera należy wykonać procedurę przedstawioną w sekcji „Po zakończeniu serwisowania komputera” na stronie 9. Dodatkowe zalecenia dotyczące bezpieczeństwa można znaleźć na stronie głównej Regulatory Compliance (Informacje o zgodności z przepisami prawnymi) pod adresem [dell.com/regulatory\\_compliance](http://dell.com/regulatory_compliance).

## Przed wykonaniem procedury

- 1 Wymontuj pokrywę dolną. Zobacz „Wymontowywanie pokrywy dolnej” na stronie 10.
- 2 Wymontuj akumulator. Zobacz „Wymontowywanie akumulatora” na stronie 12.
- 3 Wymontuj dysk twardy. Zobacz „Wymontowywanie dysku twardego” na stronie 17.
- 4 Wymontuj głośniki. Zobacz „Wymontowywanie głośników” na stronie 23.
- 5 Wymontuj wentylator. Zobacz „Wymontowywanie wentylatora” na stronie 29.
- 6 Wymontuj płytę WE/WY. Zobacz „Wymontowywanie płyty we/wy” na stronie 27.
- 7 Wymontuj gniazdo zasilacza. Zobacz „Wymontowywanie gniazda zasilacza” na stronie 34.

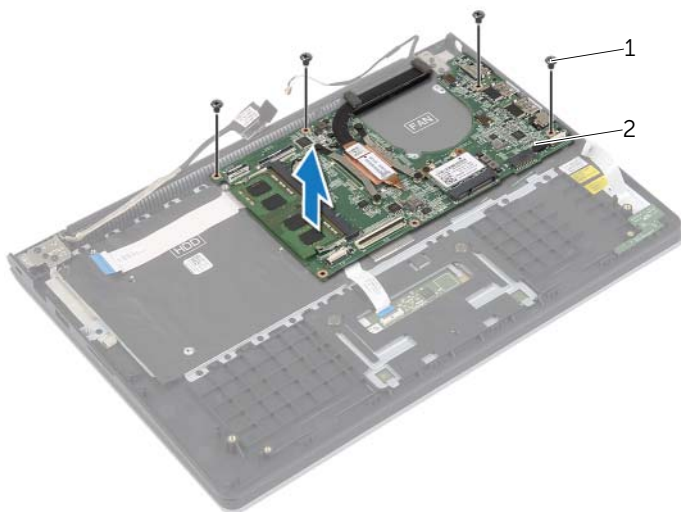
## Procedura

- 1 Unieś zatrzaski, a następnie odłącz kabel tabliczki dotykowej, kabel klawiatury i kabel lampek stanu od płyty systemowej.
- 2 Skorzystaj z uchwytów w celu odłączenia kabla wyświetlacza od płyty systemowej.



1	kabel wyświetlacza	2	kabel lampek stanu urządzeń
3	kabel klawiatury	4	kabel tabliczki dotykowej

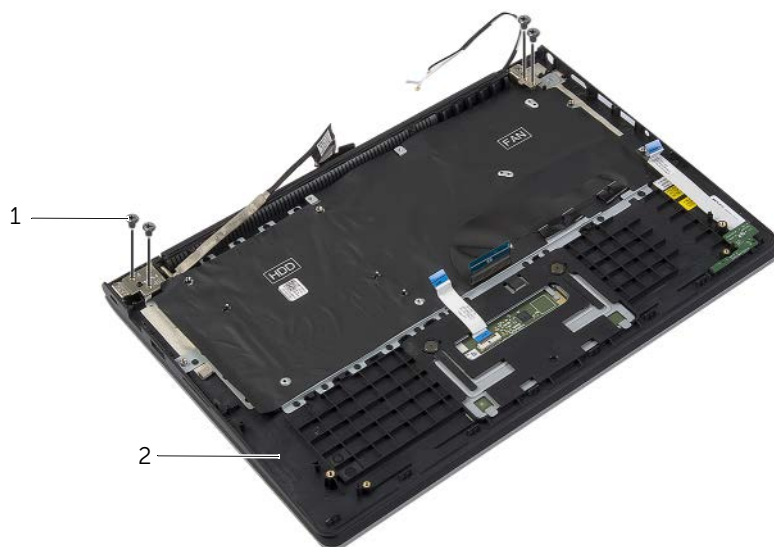
3 Wykręć wkręty mocujące płytę systemową do zespołu podparcia dłoni.



1 śruby (4)

2 płyta systemowa

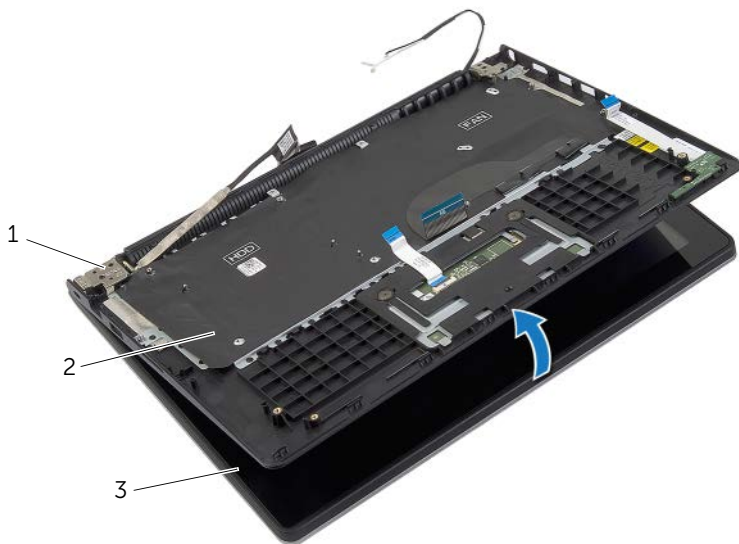
4 Wykręć wkręty mocujące zestaw podparcia dłoni do zespołu wyświetlacza.



1 śruby (4)

2 zestaw podparcia dłoni

- 5 Odchyl zestaw podparcia dłoni najszerszej, jak to możliwe, aby uwolnić zawias wyświetlacza z zestawu podparcia dłoni.



---

1 zawiasy wyświetlacza (2)

2 zestaw podparcia dłoni

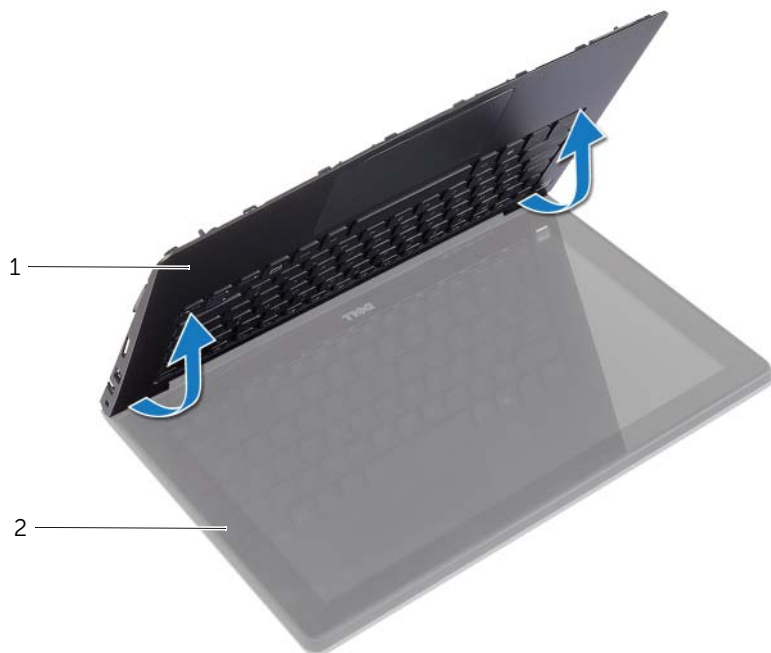
---

3 zestaw wyświetlacza

---



6 Zdejmij zestaw podparcia dłoni z zestawu wyświetlacza.



1 zestaw podparcia dłoni

2 zestaw wyświetlacza



1 zestaw podparcia dłoni

# Instalowanie podparcia dłoni

---



**OSTRZEŻENIE:** Przed przystąpieniem do wykonywania czynności wymagających otwarcia obudowy komputera należy zapoznać się z instrukcjami dotyczącymi bezpieczeństwa dostarczonymi z komputerem i wykonać procedurę przedstawioną w sekcji „Przed przystąpieniem do serwisowania komputera” na stronie 7. Po zakończeniu serwisowania komputera należy wykonać procedurę przedstawioną w sekcji „Po zakończeniu serwisowania komputera” na stronie 9. Dodatkowe zalecenia dotyczące bezpieczeństwa można znaleźć na stronie głównej Regulatory Compliance (Informacje o zgodności z przepisami prawnymi) pod adresem [dell.com/regulatory\\_compliance](http://dell.com/regulatory_compliance).

## Procedura

- 1 Umieść zestaw podparcia dłoni w zestawie wyświetlacza.
- 2 Dopasuj otwory w wkręty w zestawie podparcia dłoni do otworów w zawiasach wyświetlacza i dociśnij zawiasy wyświetlacza do podparcia dłoni w celu zamknięcia zestawu podparcia dłoni.
- 3 Wkręć wkręty mocujące zespół podparcia dłoni do zespołu wyświetlacza.
- 4 Wkręć wkręty mocujące płytę systemową do zespołu podparcia dłoni.
- 5 Podłącz kabel wyświetlacza, kabel tabliczki dotykowej, kabel klawiatury i kabel lampek stanu do płyty systemowej.


## Po wykonaniu procedury

- 1 Załóż gniazdo zasilacza. Zobacz „Instalowanie gniazda zasilacza” na stronie 35.
- 2 Zainstaluj płytę WE/WY. Zobacz „Instalowanie płyty we/wy” na stronie 28.
- 3 Zainstaluj wentylator. Zobacz „Instalowanie wentylatora” na stronie 31.
- 4 Zamontuj głośniki. Zobacz „Instalowanie głośników” na stronie 24.
- 5 Zainstaluj dysk twardy. Zobacz „Instalowanie dysku twardego” na stronie 20.
- 6 Zainstaluj akumulator. Zobacz „Instalowanie akumulatora” na stronie 13.
- 7 Zainstaluj pokrywę dolną. Zobacz „Montowanie pokrywy dolnej” na stronie 11.

# Ładowanie systemu BIOS

---

Ładowanie systemu BIOS może być konieczne, kiedy jest dostępna aktualizacja lub po wymianie płyty systemowej. Procedura ładowania systemu BIOS:

- 1 Włącz komputer.
- 2 Przejdź do strony internetowej **dell.com/support**.
- 3 Jeśli masz znacznik serwisowy komputera, wpisz go i kliknij przycisk **Submit** (Wprowadź).  
Jeśli nie masz znacznika serwisowego, kliknij przycisk **Detect Service Tag** (Wykryj znacznik serwisowy), aby umożliwić automatyczne wykrycie znacznika.  
 **UWAGA:** Jeśli próba automatycznego wykrycia znacznika serwisowego nie powiedzie się, wybierz posiadany produkt z listy kategorii.
- 4 Kliknij opcję **Drivers and Downloads** (Sterowniki i pliki do pobrania).
- 5 Z listy rozwijanej **Operating System** (System operacyjny) wybierz system operacyjny zainstalowany na komputerze.
- 6 Kliknij pozycję **BIOS**.
- 7 Kliknij przycisk **Download File** (Pobierz plik), aby pobrać najnowszą wersję systemu BIOS dla komputera.
- 8 Na kolejnej stronie zaznacz opcję **Single-file download** (Pobieranie pojedynczego pliku) i kliknij przycisk **Continue** (Kontynuuj).
- 9 Zapisz plik aktualizacji systemu BIOS. Po zakończeniu pobierania przejdź do folderu, w którym plik został zapisany.
- 10 Kliknij dwukrotnie ikonę pliku aktualizacji systemu BIOS i postępuj zgodnie z instrukcjami wyświetlanymi na ekranie.